

Convocatoria HORIZON-MSCA-2026-PF-01

# Taller de Preparación de Propuestas MSCA-PF

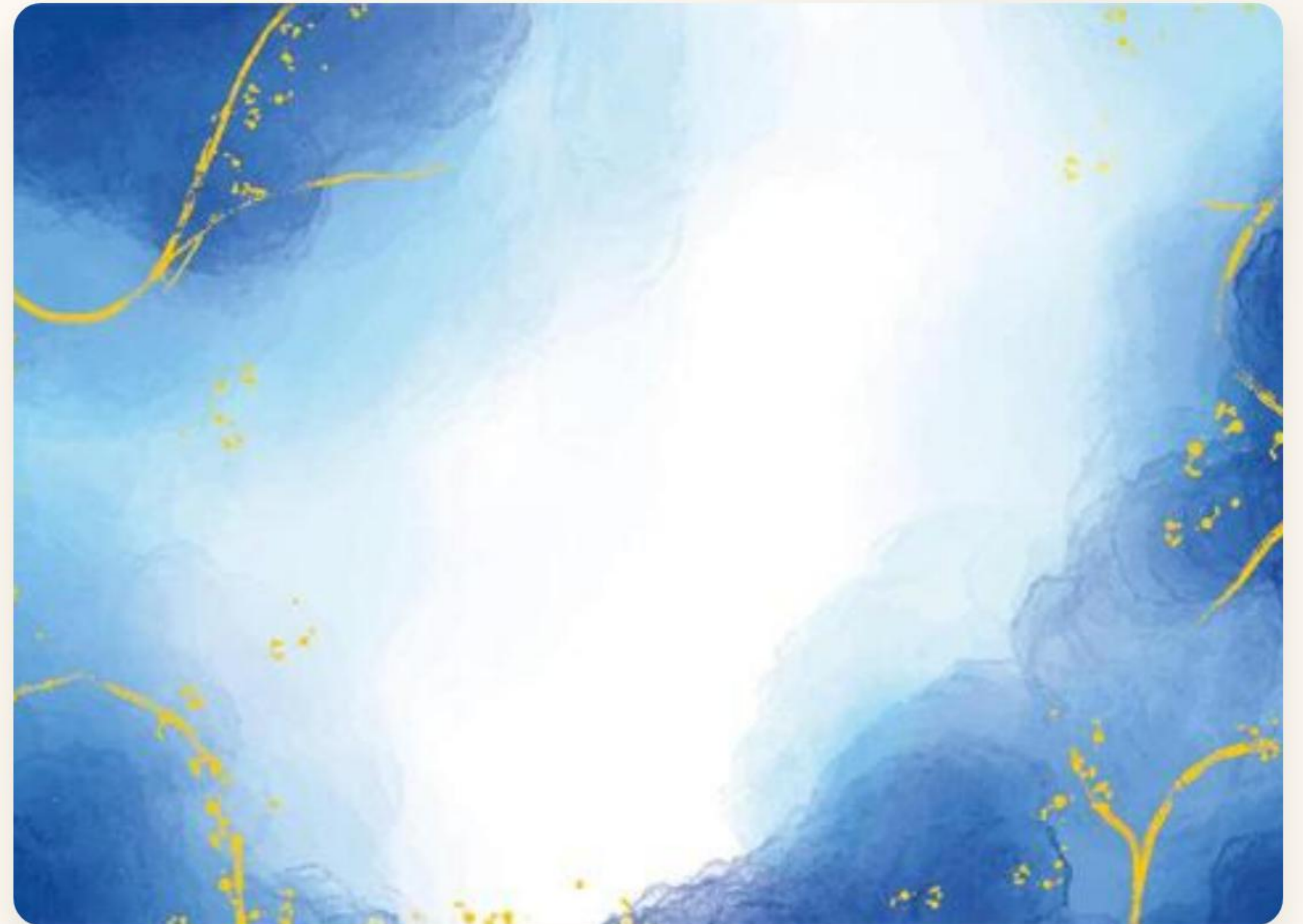
Estrategias prácticas para convertir tu idea de investigación en una candidatura excelente y altamente competitiva.

# | ¿Por qué este taller?

Las becas postdoctorales **Marie Skłodowska-Curie (MSCA)** requieren una excelencia que va más allá de lo puramente científico.

Este taller está diseñado para investigadores/as y grupos que ya tienen:



- ✓ Una idea de proyecto definida.
- ✓ Un candidato o supervisora identificada.
- ✓ Ambición por el impacto internacional.



# Sesión 1: Primeros Pasos






 **Miércoles, 3 de junio | 13:30 h**

-  Registro y aspectos administrativos básicos.
-  Planificación del trabajo y cronograma.
-  Organización inicial y documentación necesaria.

# Sesión 2: Apartados Clave

 **Jueves, 11 de junio | 13:30 h**




-  Definición de objetivos y metodología científica.
-  Transferencia de conocimiento y desarrollo de carrera.
-  Revisión crítica de propuestas evaluadas.



# Sesión 3: Masterclass

 17 de junio | 11:00 – 15:00 h

Una sesión intensiva orientada a la **excelencia estratégica**.

-  Cómo reforzar la excelencia científica.
-  Claves para maximizar el impacto social y económico.
-  Errores frecuentes y consejos de evaluación.

# El enfoque del taller



## Excelencia

No solo ciencia brillante, sino una propuesta con objetivos medibles y novedosos.



## Impacto

Estrategias para comunicar cómo tu investigación cambiará Europa y tu carrera.



## Implementación

Estructura sólida, gestión de riesgos y gestión de recursos eficiente.

# 2026

**Convocatoria MSCA-PF**

## **Anticipación es Competitividad**

Estructurar el trabajo con suficiente antelación es el factor determinante entre una propuesta aprobada y una propuesta excelente con sello de calidad europeo.

# Calendario de Sesiones



3 JUN

Primeros Pasos y Administración



11 JUN

Apartados Clave y Metodología



17 JUN

Masterclass Intensiva e Impacto

“

*“Navegar hacia la excelencia científica  
requiere no solo talento, sino una  
estrategia brillante.”*

— Preparación MSCA 2026

# ¿Dudas o Consultas?

Las sesiones requieren registro previo.

 [eguirado-ibis@us.es](mailto:eguirado-ibis@us.es)

*¡Quedamos a vuestra disposición para cualquier consulta!*

# Image Sources



<https://static.vecteezy.com/system/resources/thumbnails/004/980/396/small/blue-gold-abstract-watercolor-background-free-vector.jpg>

Source: [www.vecteezy.com](http://www.vecteezy.com)

---



[https://png.pngtree.com/png-vector/20250806/ourlarge/pngtree-science-laboratory-and-chemistry-icons-colorful-lab-elements-transparent-background-png-image\\_16851520.webp](https://png.pngtree.com/png-vector/20250806/ourlarge/pngtree-science-laboratory-and-chemistry-icons-colorful-lab-elements-transparent-background-png-image_16851520.webp)

Source: [pngtree.com](http://pngtree.com)

---



[https://img.freepik.com/premium-photo/science-lab-watercolor-clip-art-white-transparent-background-isolated-white-background-no-shadow-text-logo-job-id-83f71ab9369848c6b3b91b7e7340061d\\_949228-81981.jpg](https://img.freepik.com/premium-photo/science-lab-watercolor-clip-art-white-transparent-background-isolated-white-background-no-shadow-text-logo-job-id-83f71ab9369848c6b3b91b7e7340061d_949228-81981.jpg)

Source: [www.freepik.com](http://www.freepik.com)

---



[https://www.meisterdrucke.uk/kunstwerke/1260px/Henri\\_Manuel\\_-\\_Portrait\\_of\\_Marie\\_Curie\\_c1920\\_%28photo%29\\_-\\_%28MeisterDrucke-1411205%29.jpg](https://www.meisterdrucke.uk/kunstwerke/1260px/Henri_Manuel_-_Portrait_of_Marie_Curie_c1920_%28photo%29_-_%28MeisterDrucke-1411205%29.jpg)

Source: [www.meisterdrucke.uk](http://www.meisterdrucke.uk)

[www.meisterdrucke.uk](http://www.meisterdrucke.uk)