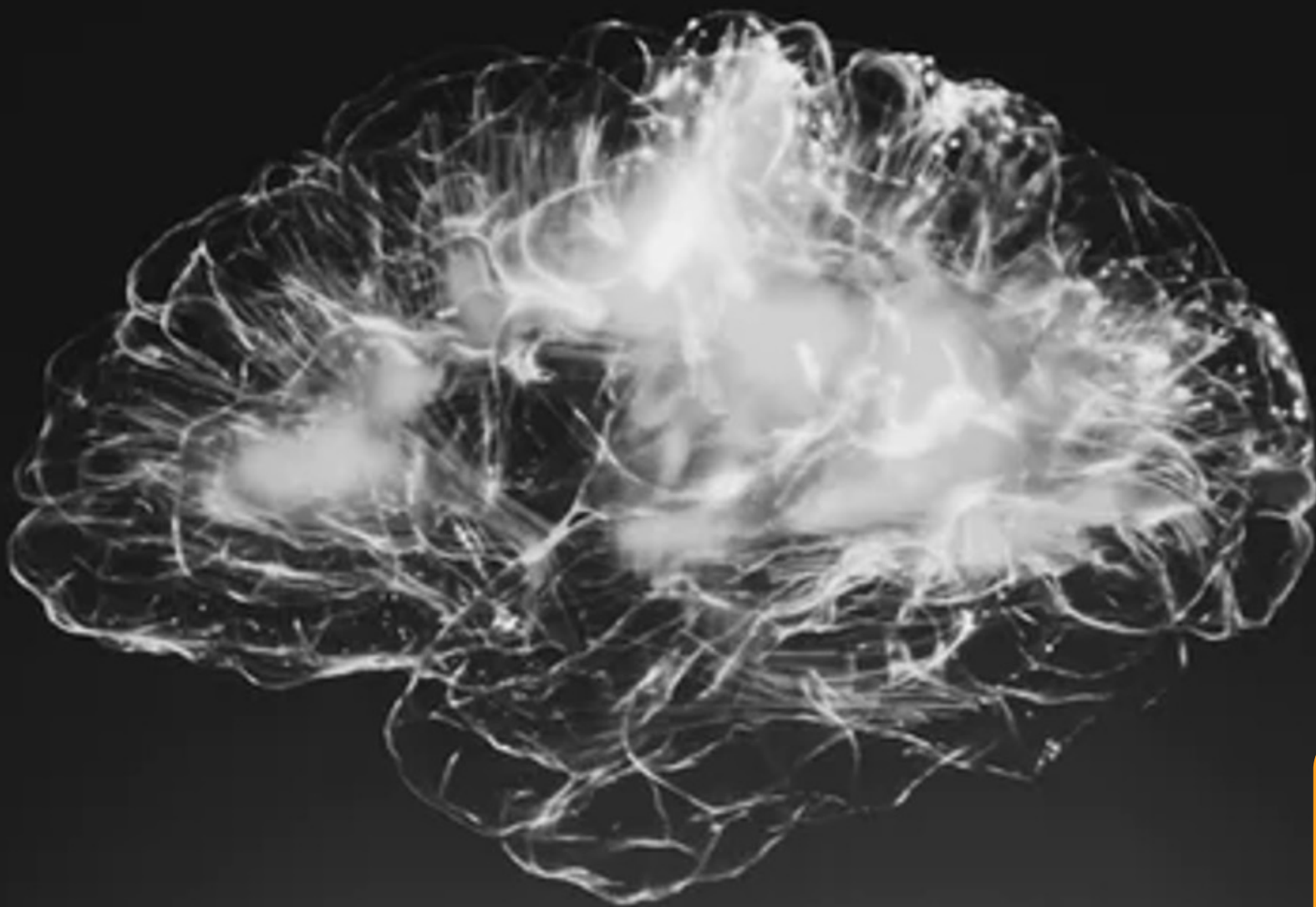


# Aetiology and prevention of Wnt-PCP pathway-associated NTDs in mouse models



ACCESO  
RESTRINGIDO A  
INVESTIGADORES  
IBiS

**Beatriz Fernández Santos**

Grupo **Neurovascular** del **IBiS**

Presencial en salón de actos

A través de videoconferencia

**Martes, 16 de noviembre  
de 2021**

**15.00 horas**

Únete por  
videoconferencia

